

Sundlings

Sedan 1907



Multi-Kulti

Formgivare Mats Theselius

Konst-ig bokhylla

Formgivare Mats Theselius och Andreas Roth

2013-2014

Förvaringsmoduler av Mats Theselius

Förvaringsmöbler av Mats Theselius

Är som det låter - olika typer av förvaring - skänk eller mediahurts.

I form av multiplicerbara moduler eller som enskild möbel.

Mediamöbelns djup kan med hjälp av utdragbara skivor underlätta placering av hela ljud- eller bildenheter.

En lutande lådfront ger möjlighet att luta aktuellt konvolut under pågående uppspelning.

Varje modul är numrerad och signerad.



Skänk mått (BxHxD) 60x75x35 cm.

Multi-Kulti



*Mediabänk mått (BxHxD) 60x45x60 cm.
Material teak/teakfanér.*

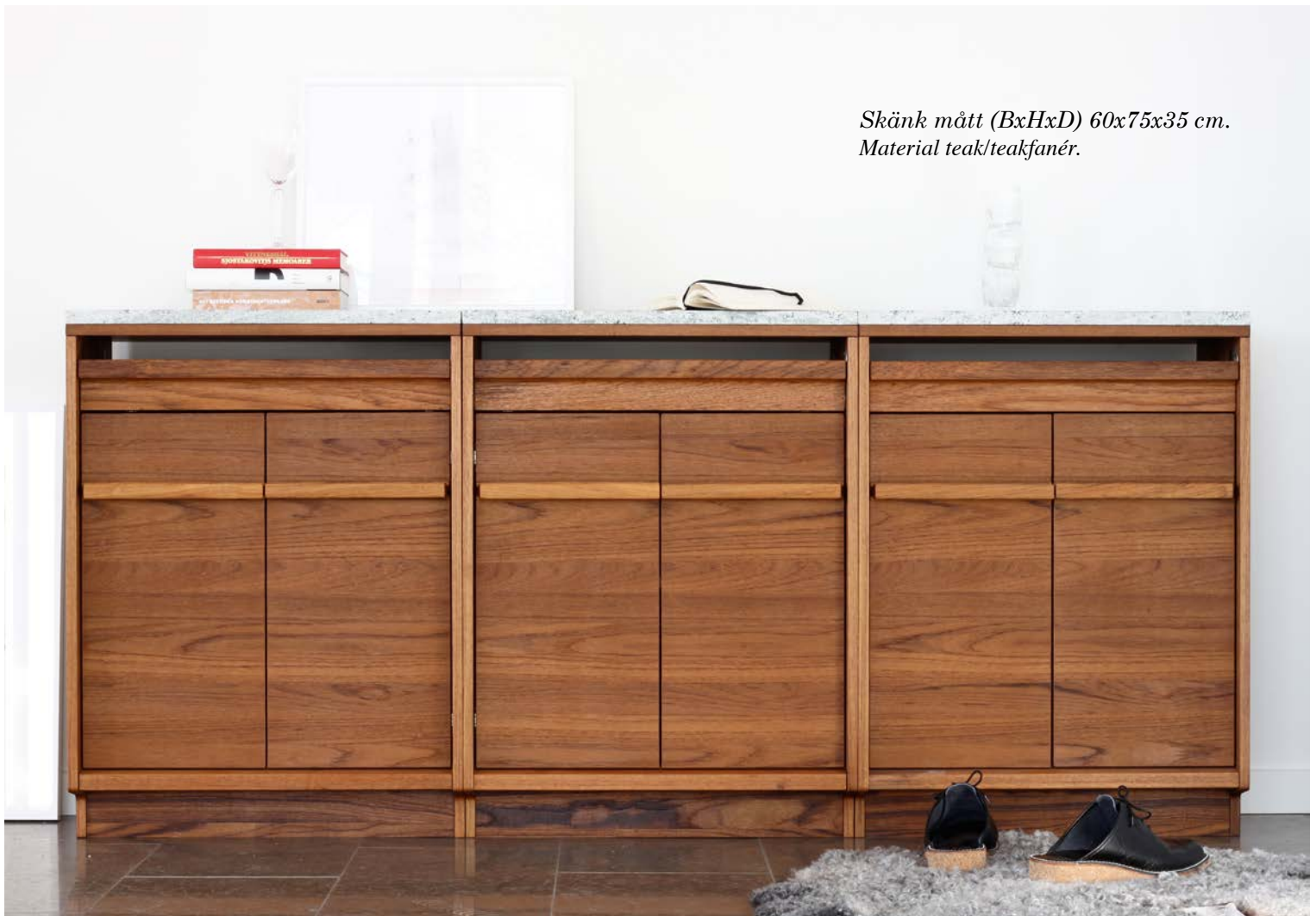
*Tillval till skänk
Diamantfräst Kolmårdsmarmor i tjocklek 20 mm.*





*Mediabänk mått (BxHxD) 60x45x60
cm.
Material teak/teakfanér.*

Skänk mått (BxHxD) 60x75x35 cm.
Material teak/teakfanér.



Konst-ig bokhylla

Formgivare Mats Theselius och Andreas Roth

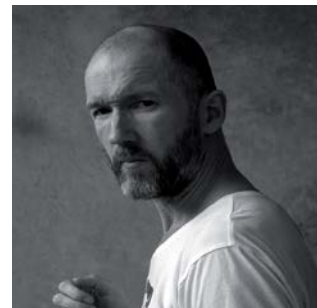
Bokhyllan ritades redan 1998 tillsammans med konstnären Andreas Roth på uppdrag av ägarna till Konst-ig bokhandel, Charlotte Ekbom och Helene Boström.

De hade bokhandel både på Rooseum i Malmö, Göteborgs Konstmuseum och Kulturhuset i Stockholm.

Uppdraget var att ta fram de möbler som saknades. Det resulterade i ett bokhyllsystem, vägghängt tidskriftsställ samt ett variabelt bordsstativ med skivor.

Bokhyllan Konst-ig är ett modulsystem som består av en 70x70 enhet med 35 cm djup, som kan byggas både på höjden och längden. Djupet är halva bredden och fungerar utmärkt som avslutning för fristående dubbla hyllor.

Varje modul är numrerad och signerad.







Till hyllan finns några tillbehör:

En separat sockel, en sektion med utdragbar skiva, praktisk som avlastningsyta, sam dörrar för förvaring i nedersta modulen.

Konst-ig bokhyllas utseende är mycket enkelt till förmån för böckerna. Således ett bokhyllsystem alldeles utmärkt för böcker!

Nu, 15 år senare, är bokyllan äntligen i produktion för marknaden.




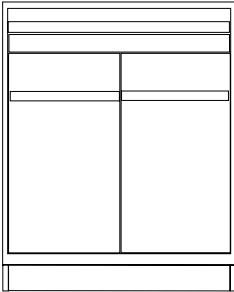


Multi-Kulti

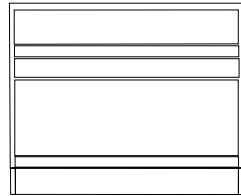
Specifikationer:

Skänk i massiv teak/teakfanér
Utdragbar skiva samt flyttbart hyllplan.
Mediamöbel i massiv teak/teakfanér.
Låda och utdragbar skiva. Öppen i bakkant för kabel-
dragning.
Mediamöbel i massiv teak/teakfanér.
Utdragbara skivor. Öppen i bakkant för kabeldragning.

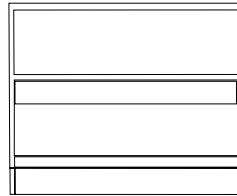
 (Tillval) Diamantfräst Kolmårdsmarmor (BxHxD) 60x2x35cm



Skänk
(BxHxD) 60x75x35cm



Mediamöbel med ut-
dragsskiva och låda
(BxHxD) 60x45x60cm

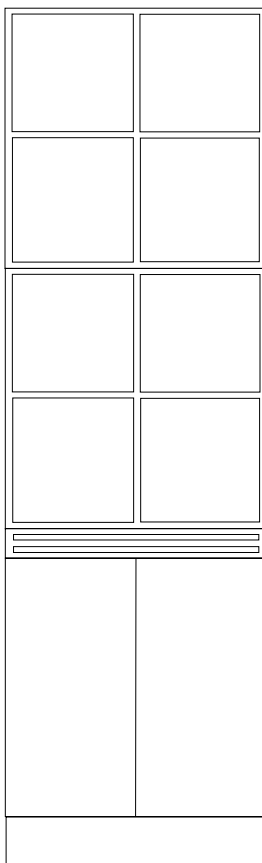


Mediamöbel med
2 utdragsskivor
(BxHxD) 60x45x60cm

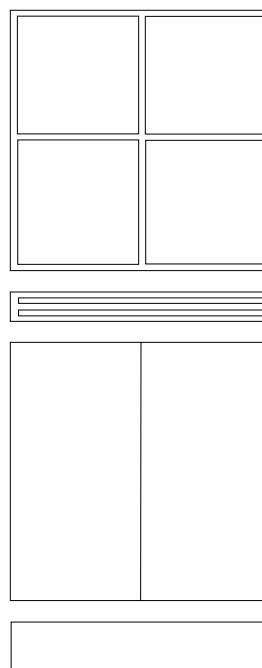
Konst-ig bokhylla

Specifikationer:

Vitmålad MDF.
2 st flyttbara hyllplan i varje hyllmodul.
Sektionerna går att kombinera på valfritt sätt i
både höjd och längd.



Totalhöjd:
233,5 cm



Hyllsektion
(BxHxD) 70x70x35cm

Utdragbar avlastningshylla
(BxHxD) 70x8,5x35cm

Skåpsektion
(BxHxD) 70x70x37cm

Socket
(BxHxD) 70x15x35cm

1907

“H. Sundling AB, i dagligt tal Sundlings, har funnits sedan 1907 och tillverkat möbler ” i generationer”.

Ursprungligen låg verksamheten i småländska Tranås och finns på senare tid i Östergötland. Sundlings har gått från att ursprungligen tillverka klädnypor till möbelproduktion.

Produkterna är svensktillverkade vilket är en viktigt utgångspunkt.

Målsättningen är att jobba kontinuerligt med miljö- och kvalitetsfrågor. Sundlings strävarefter att bidra till en långsiktig hållbar utveckling genom att öka andelen återvinningsbara material i möblerna. Samt minska företagets miljöpåverkan vid val av råvaror, tillverknings-processer och samarbetspartners.

Företaget förhåller sig till det regelverk som styr miljöaspekten samt med ständig förbättring i tankarna.

Sundlings är i ny regi sedan 2011 och tar nästa kliv i samarbete med etablerade svenska formgivare.

För mer information om produkterna:
www.sundling.se

